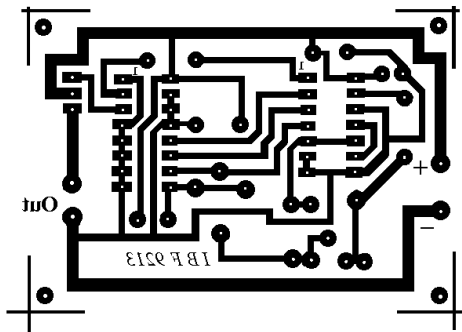
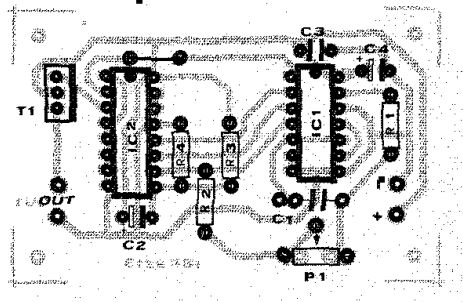


**Figura 6: bassetta della fiamma elettronica**  
(uscita di emettitore)



**Figura 7. Disposizione dei componenti sulla bassetta della fiamma.**



Fiamma elettronica

- R1 resistore da 1 Mohm
- R2 resistore da 68 Kohm
- R3 resistore da 470 Kohm
- R4 resistore da 10 Kohm
- P1 trimmer da 1 Mohm
- C1 cond da 68 nF multist.
- C2 cond elettr. 10uF/16V
- C3 cond da 100 nF MKT
- C4 cond elettr. 10uF/16V
- T1 Trs TIP112, 2N3055
- IC1 CD 4077
- IC2 CD 4021
- 2 Morsetti bipolari x stamp.
- 1 Zoccolo X IC1 14 pin
- 1 Zoccolo X IC2 16 pin

(uscita di collettore)

